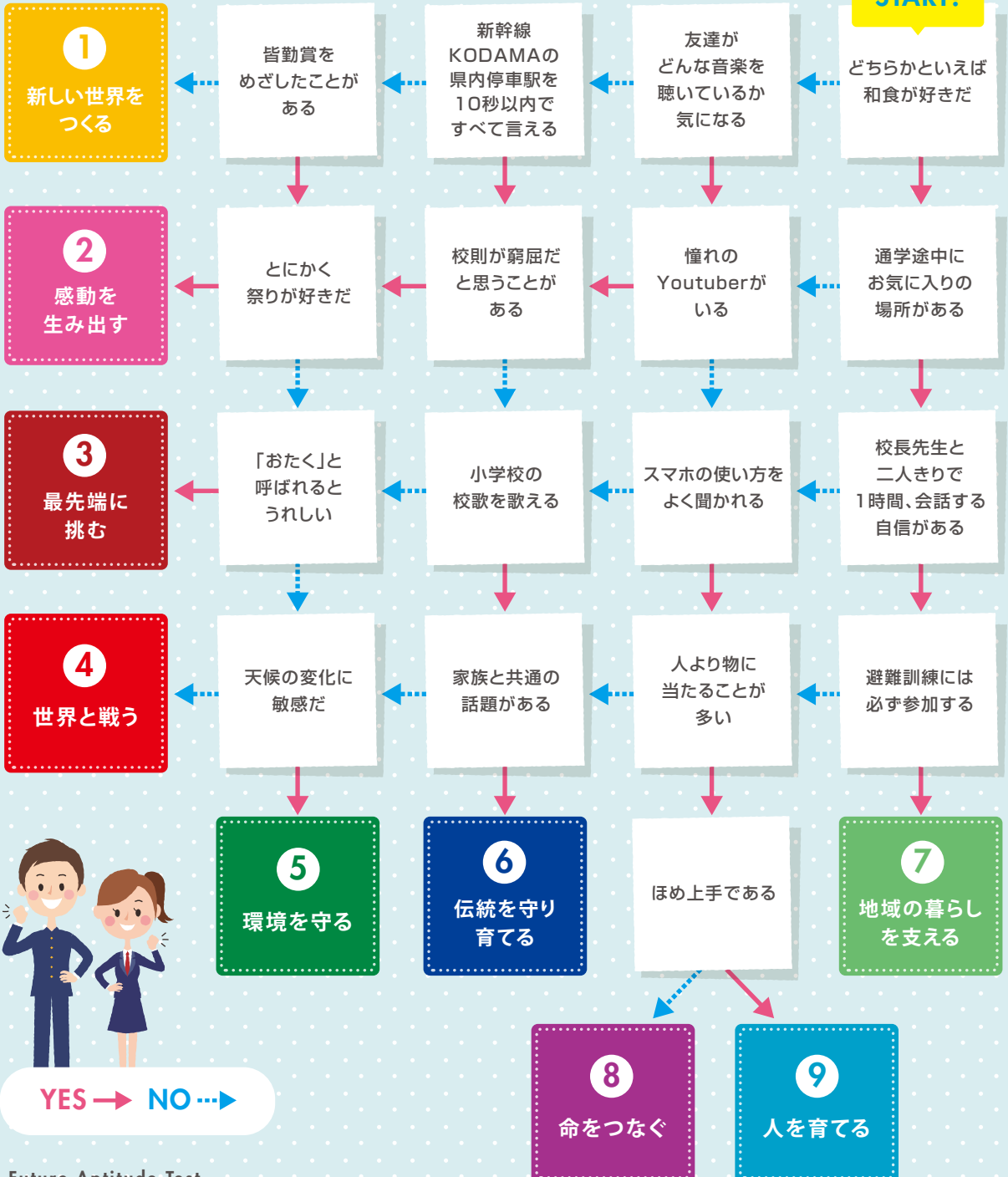




Futureお手軽適性診断

卒業後の進路を少しずつ固めていく時期になりました。いくつかの質問に答えていただくことで、あなたに向いている、業界、職業の傾向をざっくり診断します。あくまで「気軽に」、「参考程度」にご利用ください。

START!



YES → NO →



あなたに当てはまる業界はどれ？



1

新しい世界をつくる

あなたは経験や常識よりも、感覚や感性を生かして成果を生むタイプです。まずは、いろいろな業界に目を向けてみましょう。



2

感動を生み出す

あなたは金銭よりも、人としての喜びや共感を大切にしているタイプです。人と直接接する業界や職場を探してみましょう。



3

最先端に挑む

あなたは現状に満足せず、理想を追求するタイプです。最先端の技術、製品、サービスの開発を担う仕事に向いています。



4

世界と戦う

あなたは高い目標を掲げ、実現に向けて努力を積み重ねられる人です。世界に開かれた会社に注目すると、ぴったりの仕事が見つかります。



6

伝統を守り、育てる

あなたは流行に左右されることなく、物事の本質を捉えられる人です。地域の歴史や文化を大切にしながら発展を目指す職場がお勧めです。



5

環境を守る

あなたは社会のマイナスの側面にも目を向けられる、熱く、やさしい人です。環境負荷の低減などに、活躍の場がありそうです。

7

地域の暮らしを支える

あなたは、人と人とのつながりを何より大切にしています。身近な人達を支える、笑顔の見える職場がお勧めです。



8

命をつなぐ

熱い気持ちを持ちながらも、冷静な対処もできる人です。緊張感の高い、命をつなぐ現場で期待されます。

9

人を育てる

他人に大切にされてきたあなたは、人の大切さをよく知っています。人を育てる仕事で力を発揮するタイプです。

